

# **MANUALE D'ISTRUZIONE**

**Miscelatore semiautomatico per  
caffè a lavorazione continua**

**MODELLO MIX 50**



## INDICE

<b>PREMESSA.....</b>	<b>2</b>
<b>1. COME UTILIZZARE IL MANUALE .....</b>	<b>3</b>
<b>2. GARANZIA E QUALITA' .....</b>	<b>5</b>
<b>3. DESTINAZIONE D'USO .....</b>	<b>6</b>
<b>4. FUNZIONAMENTO .....</b>	<b>7</b>
<b>SCHEMA MISCELATORE SEMIAUTOMATICO PER CAFFE' A LAVORAZIONE CONTINUA ..</b>	<b>8</b>
<b>ESPLOSO .....</b>	<b>8</b>
<b>CODICI DESCRIZIONE ESPLOSO .....</b>	<b>10</b>

### **Wampa s.r.l.**

Sede Legale: Piazza Cavour, 9 - 80137 Napoli

Uffici e lavorazione: S.S. 7 Appia km. 189,200

1-81056 Sparanise (CE) - Italia

Tel. e Fax 0823.882399

E-mail: [wampa.srl@hotmail.it](mailto:wampa.srl@hotmail.it)

Sito internet [www.officinebalestra.com](http://www.officinebalestra.com)

P. IVA: 05862291217 REA: 781140



## PREMESSA

Il Miscelatore semiautomatico per caffè a lavorazione continua nella versione MIX 100 è concepito per la miscelazione del caffè.

Le immagini e i disegni riprodotti nel presente manuale servono a fornire delle informazioni che devono essere ritenute esclusivamente di tipo orientativo e non mirate alla presentazione dettagliata della macchina in oggetto.

Il Miscelatore semiautomatico per caffè a lavorazione continua è commercializzato in Europa e nel resto del mondo, motivo per cui deve conformarsi a varie esigenze e/o disposizioni di legge inerenti ai vari paesi di commercializzazione.

La WAMPA s.r.l. si riserva quindi di apportare senza preavviso eventuali modifiche alla macchina ed al presente manuale finalizzate ad aumentare sicurezza, qualità e affidabilità.

**N.B.:** i documenti tecnici forniti (disegni, ecc.) sono di proprietà esclusiva della Società WAMPA s.r.l. - che riserva tutti i diritti su di essi - e non possono, pertanto, essere messi a disposizione di terzi. La riproduzione, anche se parziale, di testi e illustrazioni è vietata.

### **Wampa s.r.l.**

Sede Legale: Piazza Cavour, 9 - 80137 Napoli  
Uffici e lavorazione: S.S. 7 Appia km. 189,200  
1-81056 Sparanise (CE) - Italia  
Tel. e Fax 0823.882399  
E-mail: [wampa.srl@hotmail.it](mailto:wampa.srl@hotmail.it)  
Sito internet [www.officinebalestra.com](http://www.officinebalestra.com)  
P. IVA: 05862291217 REA: 781140



## 1. COME UTILIZZARE IL MANUALE

- ~ Il presente manuale d'istruzioni è indirizzato all'utente della macchina, proprietario, installatore, manutentore, addetto alla pulizia e allo smantellamento.
- ~ Il manuale serve per indicare l'utilizzo della macchina previsto dalle ipotesi di progetto e le sue caratteristiche tecniche, fornire istruzioni per lo spostamento, l'installazione, regolazione ed uso, informazioni per l'istruzione del personale, indirizzare gli interventi di regolazione e d'uso, indirizzare gli interventi di manutenzione, facilitare l'ordinazione dei ricambi, fornire indicazioni dei rischi residui.
- ~ La macchina è destinata ad uso professionale per cui il manuale di istruzioni non può e non deve mai sostituire un'adeguata esperienza dell'utilizzatore.
- ~ L'uso della macchina deve essere fatto nel rispetto delle direttive comunitarie in materia di sicurezza del lavoro.
- ~ Il manuale d'istruzione è da considerarsi parte della macchina e deve essere CONSERVATO PER FUTURI RIFERIMENTI fino allo smaltimento.
- ~ Il manuale deve sempre essere disponibile per la consultazione da parte del personale abilitato.
- ~ In caso di smarrimento o danneggiamento l'utente può richiedere un nuovo manuale alla WAMPA s.r.l. - indicando il riferimento della serie, tipo e anno di costruzione della macchina, rilevabili sulla targhetta di identificazione posta sulla macchina.
- ~ Il presente manuale rispecchia lo stato della tecnica al momento della commercializzazione della macchina e non può essere considerato inadeguato solo perché successivamente aggiornato in base a nuove esperienze.
- ~ Il fabbricante si riserva il diritto di aggiornare la produzione ed il manuale senza l'obbligo di aggiornare produzione e manuali precedenti.

### **Wampa s.r.l.**

Sede Legale: Piazza Cavour, 9 - 80137 Napoli

Uffici e lavorazione: S.S. 7 Appia km. 189,200

1-81056 Sparanise (CE) - Italia

Tel. e Fax 0823.882399

E-mail: [wampa.srl@hotmail.it](mailto:wampa.srl@hotmail.it)

Sito internet [www.officinebalestra.com](http://www.officinebalestra.com)

P. IVA: 05862291217 REA: 781140



- ~ L'utente può contattare il fabbricante in qualsiasi momento per richiedere ulteriori informazioni sul corretto utilizzo della macchina.
  
- ~ Il fabbricante si ritiene sollevato da eventuali responsabilità in caso di:
  - 1) uso improprio della macchina o da parte di personale non addestrato;
  - 2) uso contrario alle direttive in materia di sicurezza del lavoro;
  - 3) installazione non corretta;
  - 4) difetti d'alimentazione;
  - 5) gravi carenze nella manutenzione prevista;
  - 6) modifiche o interventi non autorizzati;
  - 7) utilizzo di ricambi non originali o non specifici per il modello;
  - 8) inosservanza totale o parziale delle istruzioni;
  - 9) eventi eccezionali.

**Wampa s.r.l.**

Sede Legale: Piazza Cavour, 9 - 80137 Napoli  
Uffici e lavorazione: S.S. 7 Appia km. 189,200  
1-81056 Sparanise (CE) - Italia  
Tel. e Fax 0823.882399  
E-mail: [wampa.srl@hotmail.it](mailto:wampa.srl@hotmail.it)  
Sito internet [www.officinebalestra.com](http://www.officinebalestra.com)  
P. IVA: 05862291217 REA: 781140



## 2. GARANZIA E QUALITA'

Il Miscelatore semiautomatico per caffè a lavorazione continua è realizzato dalla WAMPA s.r.l., azienda leader nel settore delle macchine torrefattrici, miscelatori, silos e macinacaffè, da sempre impegnata per il più alto grado di qualità, affidabilità e per il continuo miglioramento dei propri prodotti.

La costruzione del miscelatore è realizzata con l'impiego di materiali di assoluta qualità, di tecnologie produttive artigianali di altissimo livello, e di controlli specifici che assicurano la massima affidabilità anche nelle condizioni di utilizzo più gravose. La macchina è protetta da garanzia standard di sei mesi per le parti meccaniche e di tre mesi per le parti elettriche, ad esclusione delle parti soggette ad usura.

Per ottenere le migliori prestazioni della macchina raccomandiamo:

- di concordare con i tecnici della WAMPA s.r.l. la destinazione d'uso;
- di attenersi scrupolosamente alle istruzioni riportate nel manuale, sulla macchina o sull'imballo all'atto del ritiro/consegna nonché a tutti i segnali riportati o applicati sulla macchina o sui dispositivi ad essa connessi;
- di effettuare periodicamente tutte le operazioni consigliate di manutenzione ordinaria;
- di impiegare esclusivamente pezzi di ricambio originali.

**N.B.:** il mancato impiego di ricambi originali o consigliati fa decadere la garanzia e la responsabilità del produttore per eventuali danni a cose e/o persone.

### **Wampa s.r.l.**

Sede Legale: Piazza Cavour, 9 - 80137 Napoli

Uffici e lavorazione: S.S. 7 Appia km. 189,200

1-81056 Sparanise (CE) - Italia

Tel. e Fax 0823.882399

E-mail: [wampa.srl@hotmail.it](mailto:wampa.srl@hotmail.it)

Sito internet [www.officinebalestra.com](http://www.officinebalestra.com)

P. IVA: 05862291217 REA: 781140



### 3. DESTINAZIONE D'USO

Il Miscelatore semiautomatico per caffè a lavorazione continua prevede, come normale destinazione d'uso, la torrefazione di caffè.

Ogni altro utilizzo della macchina dovrà essere concordato con la WAMPA s.r.l. che **declina ogni tipo di responsabilità per utilizzi che non siano quelli preventivamente concordati tra fornitore e committente.**

**Wampa s.r.l.**

Sede Legale: Piazza Cavour, 9 - 80137 Napoli

Uffici e lavorazione: S.S. 7 Appia km. 189,200

1-81056 Sparanise (CE) - Italia

Tel. e Fax 0823.882399

E-mail: [wampa.srl@hotmail.it](mailto:wampa.srl@hotmail.it)

Sito internet [www.officinebalestra.com](http://www.officinebalestra.com)

P. IVA: 05862291217 REA: 781140



## 4. FUNZIONAMENTO

- 1) Azionare il pulsante di rotazione cilindro.
- 2) Spostare la maniglia verso il basso per l'introduzione caffè al cilindro.
- 3) Tramoggia carico caffè.
- 4) Rimettere la maniglia in posizione centrale per la durata di miscelazione (circa cinque minuti).
- 5) Portare la maniglia In alto per lo scarico del caffè.
- 6) Bocca scarico caffè.
- 7) Ripetere il ciclo.

Tutte le operazioni vengono fatte con il cilindro in movimento.

### **Wampa s.r.l.**

Sede Legale: Piazza Cavour, 9 - 80137 Napoli

Uffici e lavorazione: S.S. 7 Appia km. 189,200

1-81056 Sparanise (CE) - Italia

Tel. e Fax 0823.882399

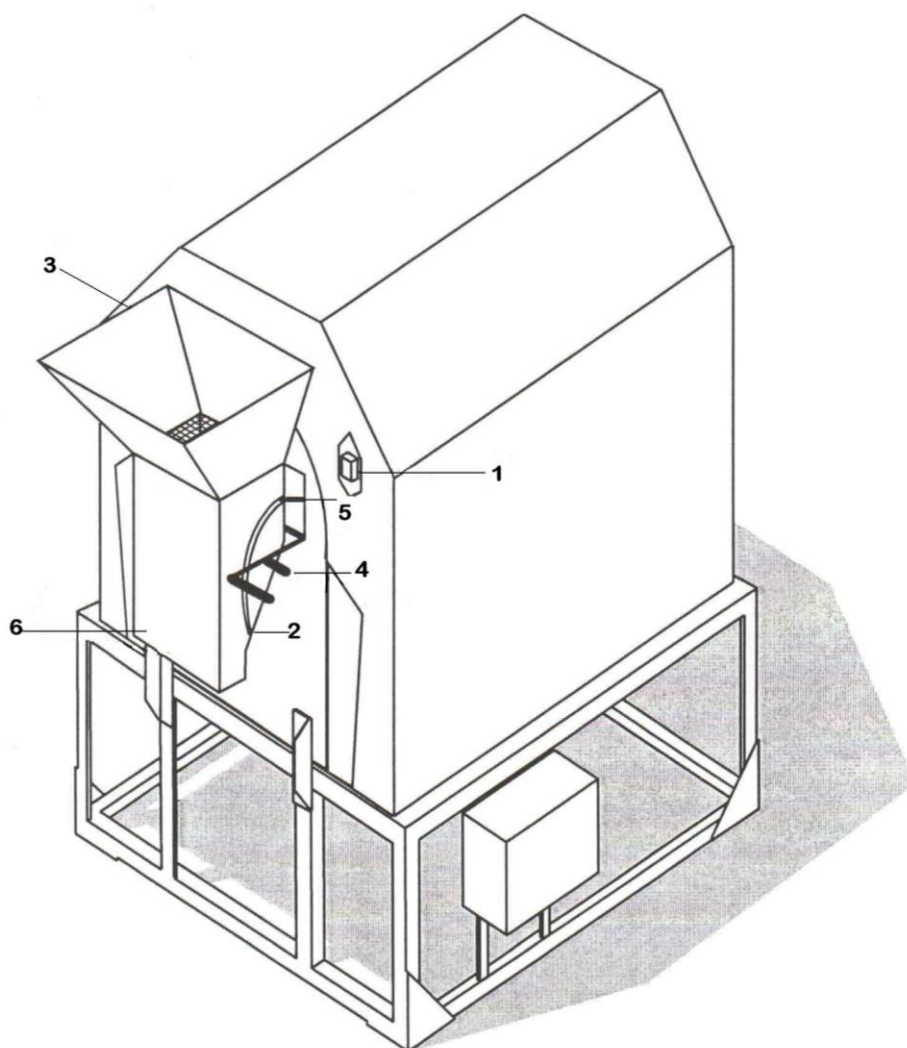
E-mail: [wampa.srl@hotmail.it](mailto:wampa.srl@hotmail.it)

Sito internet [www.officinebalestra.com](http://www.officinebalestra.com)

P. IVA: 05862291217 REA: 781140



## SCHEMA MISCELATORE SEMIAUTOMATICO PER CAFFE' A LAVORAZIONE CONTINUA



**Wampa s.r.l.**

Sede Legale: Piazza Cavour, 9 - 80137 Napoli

Uffici e lavorazione: S.S. 7 Appia km. 189,200

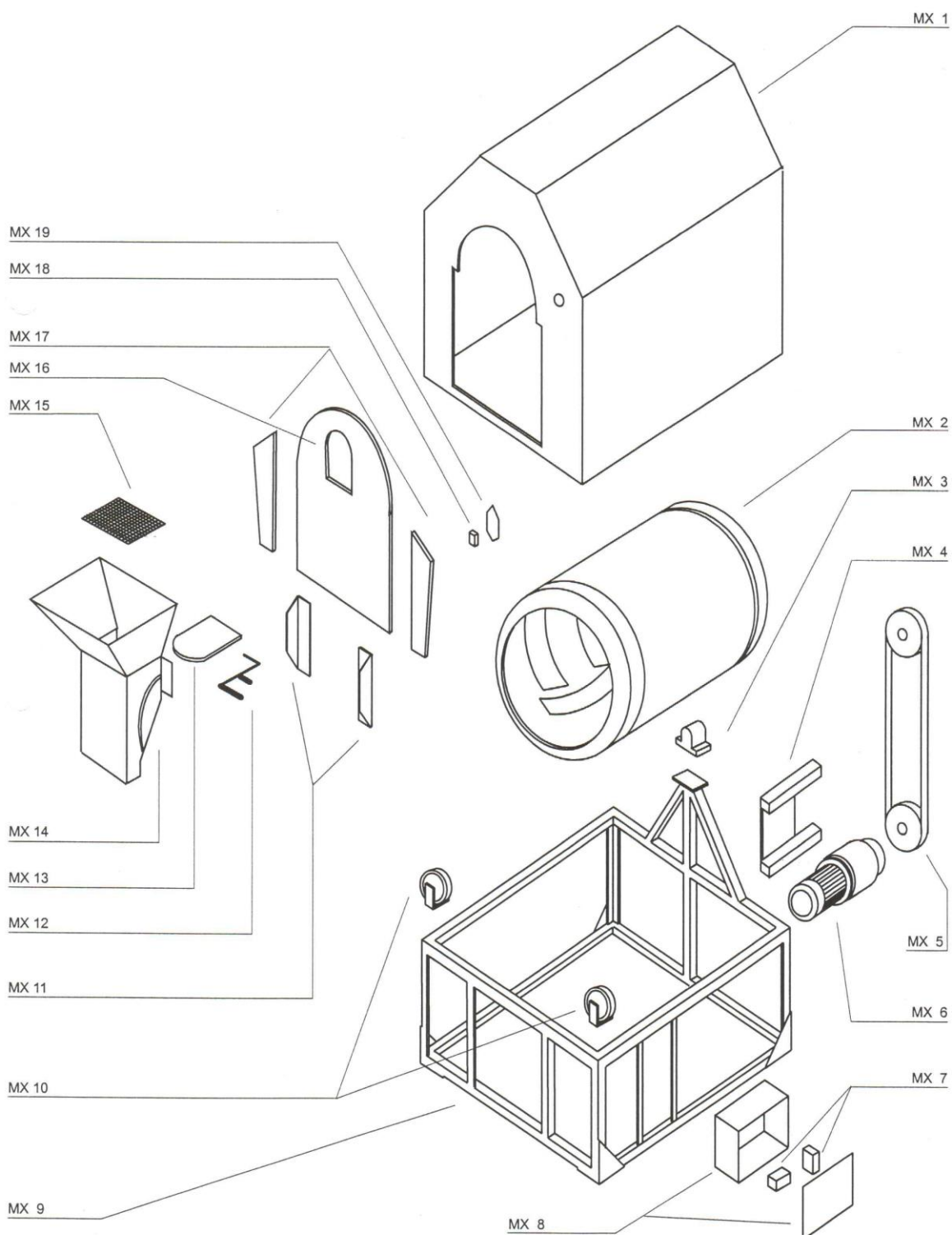
1-81056 Sparanise (CE) - Italia

Tel. e Fax 0823.882399

E-mail: [wampa.srl@hotmail.it](mailto:wampa.srl@hotmail.it)

Sito internet [www.officinebalestra.com](http://www.officinebalestra.com)

P. IVA: 05862291217 REA: 781140



## CODICI DESCRIZIONE ESPLOSO

MIX 1	Copertura cilindro
MIX 2	Cilindro di miscelazione
MIX 3	Cuscinetto di supporto rotante
MIX 4	Supporto motoriduttore
MIX 5	Cinghie trapezoidali tipo b
MIX 6	Motoriduttore
MIX 7	Contattore e Trasformatore elettrico
MIX 8	Cassetta Elettrica
MIX 9	Struttura portante in ferro
MIX 10	Ruote in gomma
MIX 11	Fissaggio portellone
MIX 12	Maniglia di posizionamento
MIX 13	Serranda di apertura e chiusura
MIX 14	Tramoggia
MIX 15	Griglia di protezione
MIX 16	Portellone
MIX 17	Carterini
MIX 18	Interruttore di comando
MIX 19	Portainterruttori

**Wampa s.r.l.**

Sede Legale: Piazza Cavour, 9 - 80137 Napoli  
Uffici e lavorazione: S.S. 7 Appia km. 189,200  
1-81056 Sparanise (CE) - Italia  
Tel. e Fax 0823.882399  
E-mail: [wampa.srl@hotmail.it](mailto:wampa.srl@hotmail.it)  
Sito internet [www.officinebalestra.com](http://www.officinebalestra.com)  
P. IVA: 05862291217 REA: 781140